

Limatrace

● CONFORMITE ● TRACABILITE ● REGULARITE
● FONCTIONNALITE ● DEVELOPPEMENT DURABLE



LimaTrace, pour une maîtrise unique des filières céréalières maïs et blé



Chez **Limagrain Céréales Ingrédients (LCI)**, nous sommes impliqués dans le «**Business to Business**» avec une philosophie «**Business to Consumer**».

Les besoins de nos clients sont en effet directement connectés aux attentes du consommateur final qui veut un haut niveau de qualité, toujours plus de sécurité alimentaire et est de plus en plus sensible à l'impact environnemental de la production agricole.

Pour répondre à ces exigences, LCI a mis en place il y a plus de 10 ans, **LimaTrace**, une structure unique qui garantit, de la graine à l'ingrédient:

- Conformité • Traçabilité • Régularité
- Fonctionnalité • Développement durable

La première priorité pour l'industrie agroalimentaire est de considérer la **conformité à la réglementation européenne** sur les OGM, mycotoxines, pesticides (spécialement pour l'alimentation infantile). En effet, suite à de nombreuses crises alimentaires, la confiance des

consommateurs a été mise à rude épreuve; les fabricants et les consommateurs doivent avoir confiance dans les produits qu'ils distribuent ou achètent.

La **traçabilité** est un élément clé, pour rassurer le consommateur sur la provenance du produit alimentaire consommé.

Dans un monde de plus en plus globalisé, la **régularité de la matière première** est aussi un critère essentiel pour la processabilité et la qualité constante du produit fini.

La **fonctionnalité** est recherchée par les industriels en quête d'optimisation de leur process. Ces derniers veulent des ingrédients céréalières, spécifiques et adaptés à leur technologie.

Enfin, le consommateur est également plus soucieux des problèmes environnementaux. Les fabricants doivent donc intégrer la dimension «**développement durable**» en promouvant une politique RSE (*Responsabilité Sociétale et d'Entreprise*).

LimaTrace, un label qui garantit

Conformité – Traçabilité – Régularité – Fonctionnalité – Développement Durable

Pour rassurer le consommateur et l'industriel, **LimaTrace garantit la conformité** aux réglementations européennes les plus récentes concernant les OGM, les mycotoxines et les pesticides

COMMENT ? En s'appuyant sur toute l'expertise agricole du groupe coopératif Limagrain, LCI contrôle chaque étape de la production, allant de la recherche de semences jusqu'à l'ingrédient. Cette maîtrise de proximité de la filière nous permet de répondre aux exigences les plus strictes de nos clients.

La garantie « Non OGM »

LCI est la seule société qui contrôle chaque étape de production, des ressources génétiques utilisées pour créer une nouvelle variété de blé ou de maïs jusqu'à l'ingrédient alimentaire.

La gestion du risque pesticides

Depuis plus de 10 ans, LCI est l'un des principaux fournisseurs européens de farines de maïs et de blé pour aliments des bébés. Cela signifie que nous avons mis en place une filière spécifique « baby food » pour répondre aux exigences les plus strictes du marché en termes de résidus de pesticides. Notre maîtrise cible les 3 points critiques pour les pesticides :

- Lors de la production du grain au champ
- Lors de la récolte et du stockage
- Lors du process de transformation du grain en farine

Nos farines Baby Food sont disponibles sur demande.

La conformité à la réglementation sur les mycotoxines

De nombreux paramètres conditionnent le développement des mycotoxines :

- Sensibilité de la variété
- Climat
- Stockage
- Propreté du grain

Les variétés utilisées par LCI sont sélectionnées pour leur résistance naturelle aux attaques fongiques.

La majorité des grains LCI est cultivée dans la plaine de la Limagne, région française aux conditions climatiques conduisant à une très basse pression fongique.

Les grains sont **stockés sous ventilation froide** pour minimiser le développement de l'activité fongique.

LCI est à la pointe de l'équipement meunier pour assurer le meilleur nettoyage possible.

Teneurs maximales en mycotoxines autorisées en Europe (en ppb)

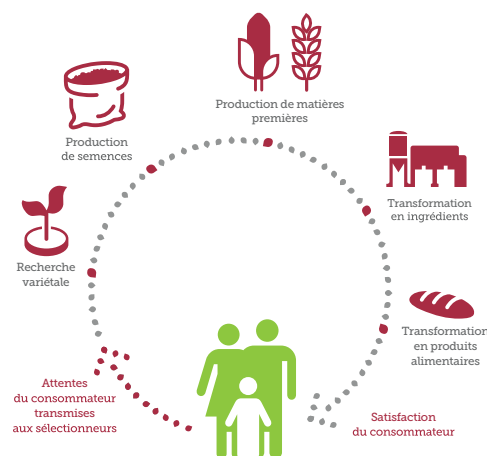
MAÏS	DON	Zéaralénone	Fumonisine	Aflatoxine B1	Aflatoxine B&G	Ochratoxine A
Grain Maïs	1750	350	4000	5	10	5
Fractions < 500µm	1250	300	2000	2	4	3
Fractions > 500µm	750	200	1400	2	4	3
Céréales petit déjeuner	500	100	800	2	4	3
Céréales baby food	200	20	200	0.1	-	0.5

BLÉ	DON	Zéaralénone	Fumonisine	Aflatoxine B1	Aflatoxine B&G	Ochratoxine A
Grain blé	1250	100	4000	2	4	5
Produits dérivés (farine...)	750	75	2000	2	4	3
Produits finis (pain...)	500	50	1400	2	4	3
Farine baby food	200	20	200	0.1	-	0.5

LimaTrace garantit la traçabilité totale

COMMENT ? Depuis plus de 30 ans, Limagrain a mis en place une politique de filière Identity Preserved (IP), certifiée aujourd'hui par SGS.

Cette traçabilité approuvée par un tiers apporte confiance et sérénité à nos clients et aux consommateurs.



LimaTrace, un label qui garantit

Conformité – Traçabilité – Régularité – Fonctionnalité – Développement Durable

LimaTrace garantit la régularité

COMMENT ? Quatre principaux facteurs influencent la régularité des produits finis céréaliers d'une récolte à une autre :

- Les variétés utilisées
- La zone de culture
- Les contrôles de qualité
- Le process

LCI utilise des variétés spécifiques **limitées** en nombre, **qualifiées** en amont pour répondre aux exigences des clients et **stables** d'une année sur l'autre.

LimaTrace garantit la fonctionnalité

COMMENT ? LCI adapte ses solutions et ingrédients aux besoins des clients. Ainsi LCI sélectionne les variétés de maïs pour une meilleure expansion, couleur et texture. Pour le blé, la qualité du gluten, sa teneur, la couleur et la nutrition servent de référence.

De plus Ulice, la structure R & D de LCI permet de fournir aux fabricants une solution globale: matières premières, ingrédients, formulations (*maquettes*) et support technique (*accompagnement sur lignes industrielles*).

LimaTrace et développement durable

Les entreprises ont une responsabilité importante à cet égard et doivent donner l'exemple en faisant tout leur possible pour protéger l'environnement tout en continuant d'innover et d'agir comme un acteur social.

LCI a déjà un large éventail d'initiatives mises en place depuis de nombreuses années dans le développement durable **dans 4 domaines principaux: l'organisation en filière courte, le modèle coopératif, la meilleure gestion de l'énergie et le recyclage.**

LCI est certifié SMETA (Sedex Member Ethical Audit).



Nos filières en quelques mots

Conformité à la réglementation européenne

Nos céréales respectent cette réglementation sur les pesticides, les mycotoxines, le non OGM et les allergènes.

« Rares sont les intervenants capables de proposer des farines de qualité infantile de blé et de maïs, en totale transparence avec nos partenaires agriculteurs »

Pouvoir élaborer des ingrédients baby food sur une base blé tout comme sur une base maïs montre l'excellence de notre savoir-faire et de notre filière.



Anne Lionnet,
responsable
qualité

Maîtrise de la régularité

- Par l'utilisation d'un nombre réduit de variétés
- Par une normalisation des produits obtenus au moulin
- Par un plan rigoureux de contrôles qualité : granulométrie, humidité, viscosité...

« Fière de travailler avec les grandes entreprises alimentaires dans le monde entier »

La régularité de nos ingrédients blé et maïs issus de LimaTrace séduit de grands noms de l'agroalimentaire...comme de plus petites structures;



Carine Pothier,
responsable
commerciale
Europe

Fonctionnalités adaptées aux procédés alimentaires.

Les variétés de blé et de maïs ont été spécialement sélectionnées pour répondre aux exigences industrielles de nos partenaires: le blé pour la Boulangerie Viennoiserie Pâtisserie, le maïs pour l'extrusion et la fabrication de Corn Flakes.

« Nos variétés filière de blé, du taillé sur mesure ! »

Limagrain a développé des variétés de blé non inscrites et exclusives à certains industriels, pour mieux répondre à leurs demandes de fonctionnalités uniques et de confidentialité.



Bruno Viallis,
responsable
sélection blé

Pour un développement durable de l'agriculture

L'organisation en filière, nos pratiques culturales, la proximité entre les lieux de culture et nos sites de production, notre meilleure gestion de l'énergie et des déchets répondent aux besoins d'aujourd'hui sans compromettre l'avenir.

« Utiliser les rafles de maïs pour produire de la vapeur, c'est avoir une énergie renouvelable tout en garantissant une meilleure gestion des déchets »

La chaudière biomasse est une prouesse technique qui traduit la volonté de Limagrain d'être un acteur majeur dans le développement durable.



Guillaume Tranquard,
responsable
exploitation
maïserie